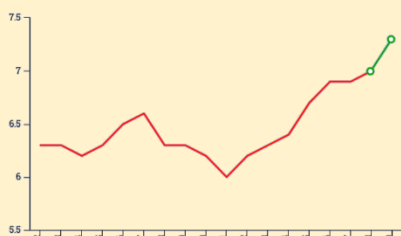


# EVASIONE FISCALE IN ITALIA. Come può essere ridotta?

Negli ultimi anni sono stati fatti molti passi avanti in Italia nella lotta all'evasione fiscale, che ha portato gradualmente all'emersione di gettito. Ne è un esempio la recente introduzione dell'obbligo di fatturazione elettronica tra i privati, che ha permesso di rilevare già nei primi quattro mesi del 2019, primo anno di applicazione, un incremento del gettito IVA pari a +5,4% rispetto allo stesso periodo del 2018. Malgrado ciò, la perdita di gettito fiscale rimane ancora molto alta (il MEF la stima sopra ai 100 miliardi di euro) e solo in parte attribuibile ai grandi evasori. L'evasione fiscale, oltre a sottrarre gettito, determina anche una distorsione dei normali meccanismi di mercato perché rende meno competitive le imprese che pagano quanto dovuto e riduce la propensione a investire in innovazione e in capitale umano, diminuendo gradualmente la competitività dell'intero sistema-Paese.

Risulta quindi cruciale cercare di ridurla sempre di più, ad esempio attraverso incentivi all'uso della moneta elettronica e disincentivi all'uso del contante come da proposta del Centro Studi di Confindustria.

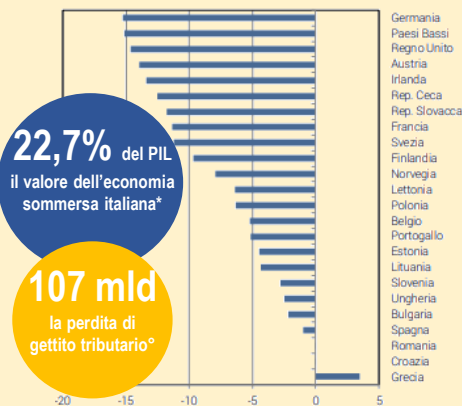
## GETTITO IVA DA SCAMBI INTERNI IN % DELLE RISORSE INTERNE



Un aumento del rapporto indica una riduzione dell'evasione fiscale e viceversa. In verde il gettito IVA 2019 stimato in aumento allo stesso tasso registrato nei primi 5 mesi dell'anno.

Fonte: elaborazione CSC su dati MEF e ISTAT, 2019

## L'ECONOMIA SOMMERSA IN EUROPA (differenziali in punti di PIL tra Italia e altri paesi)

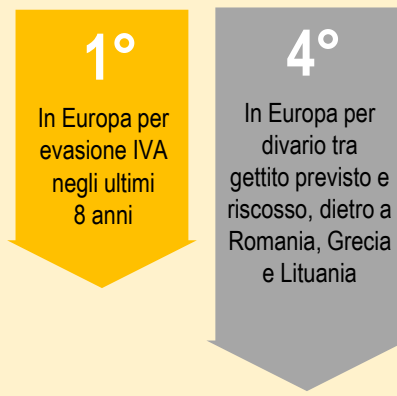


**22,7%** del PIL  
il valore dell'economia sommersa italiana\*

**107 mld**  
la perdita di gettito tributario\*

\*Fonte: elaborazione CSC su dati Schneider, 2018  
\*Fonte: MEF

## EVASIONE FISCALE: LA SITUAZIONE ITALIANA



Fonte: Commissione Europea, 2019

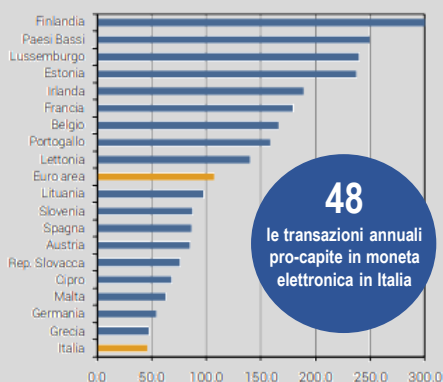
## USO DEL CONTANTE IN EUROPA E IN ITALIA



Nel 2018 l'operatività in contanti in Italia è stata di 204 miliardi di euro.

Fonte: Banca d'Italia, 2019

## USO DELLE CARTE DI PAGAMENTO IN EUROPA (numero di transazioni pro-capite, 2017)



Rispetto alla media europea superiore a 100 transazioni pro-capite, in Italia ne vengono effettuate meno della metà.

Fonte: elaborazione CSC su dati BCE, 2019

## GLI IMPATTI ATTESI DELLA PROPOSTA DEL CSC DI CONFINDUSTRIA



\* Saldo tra il costo per lo Stato per il credito di imposta e il gettito aggiuntivo derivante dall'intervento

Fonte: CSC, 2019

Evazione fiscale

Contante e moneta elettronica